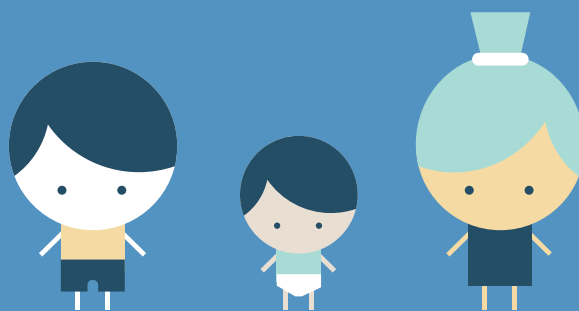




LINEE GUIDA BANDO 2015

NUTRIAMO IL FUTURO



www.fondazionemediolanum.it

LINEE GUIDA PER PARTECIPARE A “NUTRIAMO IL FUTURO “

**1. DOCUMENTI
NECESSARI**

Per la registrazione delle associazioni nonprofit che intendono partecipare all’iniziativa “NUTRI-AMO IL FUTURO”, disponibile dal **1 al 16 aprile 2015**, vi consigliamo di tenere a portata di mano alcuni dati e documenti relativi alla vostra associazione, che vi serviranno per compilare i campi relativi al vostro progetto:

- gli **ultimi tre bilanci** della vostra associazione, con particolare riferimento ai Proventi da attività tipiche e agli Oneri da attività tipiche, degli ultimi tre anni;
- lo **Statuto dell’organizzazione**.

**2. REGISTRAZIONE
ASSOCIAZIONE**

Al primo accesso dovrete completare la registrazione della vostra associazione.

I primi step di compilazione sono dedicati all’inserimento dei dati: **Nome associazione, Logo Associazione** (qui inserire l’immagine nel bottone *Browse*) , **Email, Anno di fondazione, Città, Referenti Telefono, Sito web, Pagina Facebook e Account Twitter**.

NOME ASSOCIAZIONE
<input type="text" value="Inserisci il nome dell'associazione"/>
LOGO ASSOCIAZIONE
<input type="button" value="Browse..."/> No file selected.
EMAIL
<input type="text" value="Inserisci una email con cui contattarti"/>
ANNO DI FONDAZIONE
<input type="text" value="1940"/>
CITTÀ
<input type="text" value="Inserisci la città dell'associazione"/>

Nella sezione *Referenti*, oltre ad inserire il nome e cognome del nominativo, è possibile aggiungere più referenti cliccando sul bottone “*Aggiungi referente*”

REFERENTI

1	NOME	<input type="text" value="Inserisci il nome del referente"/>
	COGNOME	<input type="text" value="Inserisci il cognome del referente"/>

[Aggiungi referente](#)

Le aree dedicate alla **Mission dell'associazione**, **Attività svolte** e **Risultati** vi permetteranno di inserire un'ampia descrizione della vostra associazione interamente personalizzabile grazie alla barra degli strumenti di formattazione del testo.

MISSION DELL'ASSOCIAZIONE

Visual Text

B I U “ ABC ☰ ☰ ☰ ☰ ☰ ↶ ↷ 🔗 🗑️ ✂️

Inoltre nel campo *Attività svolte* e *Risultati* è possibile aggiungere, se presenti, più di una attività e/o risultato cliccando sul bottone "Aggiungi attività".

ATTIVITÀ SVOLTE

Visual Text

B I U “ ABC ☰ ☰ ☰ ☰ ☰ ↶ ↷ 🔗 🗑️ ✂️

[Aggiungi attività](#)

Nella sezione **Statuto** dovreste inserire appunto lo statuto. Per aggiungerlo basta cliccare sul bottone "Add File" ed allegare il file richiesto.

Bilanci. In questo campo riguardante i bilanci della vostra associazione i dati richiesti sono l'anno di riferimento bilancio, il numero della pagina di bilancio (dove trovare Proventi e Oneri da Attività Tipiche) ed anche qui vi verrà chiesto di aggiungere il file di riferimento cliccando sul bottone "Add File".

Come descritto nel bando (pagina 3 del documento REGOLAMENTO BANDO 2015) "avere - nel corso dei tre esercizi anteriori alla data di partecipazione al presente bando - ottenuto un rapporto tra la somma degli incassi dell'ente e la somma delle uscite di cassa per attività istituzionali (al netto dei costi di gestione dell'ente stesso, ivi compresi in via esemplificativa i costi di personale, di consulenza, di locazione e spese generali) non inferiore a 0.8 (80%), così come certificato dai relativi bilanci per singolo esercizio."

Le ultime informazioni richieste per completare l'iscrizione sono quindi **Proventi da attività tipiche** e **Oneri da attività tipiche** degli ultimi tre anni.

PROVENTI DA ATTIVITÀ TIPICHE PER L'ANNO 2014 (*)
 * Facoltativo, se avete disponibile questo dato inseritelo altrimenti fanno fede gli anni precedenti

Inserisci i proventi da attività tipiche per il 2014 €

PROVENTI DA ATTIVITÀ TIPICHE PER L'ANNO 2013

Inserisci i proventi da attività tipiche per il 2013 €

PROVENTI DA ATTIVITÀ TIPICHE PER L'ANNO 2012

Inserisci i proventi da attività tipiche per il 2012 €

PROVENTI DA ATTIVITÀ TIPICHE PER L'ANNO 2011

Inserisci i proventi da attività tipiche per il 2011 €

ONERI DA ATTIVITÀ TIPICHE PER L'ANNO 2014 (*)
 * Facoltativo, se avete disponibile questo dato inseritelo altrimenti fanno fede gli anni precedenti

Inserisci gli oneri da attività tipiche per il 2014 €

ONERI DA ATTIVITÀ TIPICHE PER L'ANNO 2013

Inserisci gli oneri da attività tipiche per il 2013 €

ONERI DA ATTIVITÀ TIPICHE PER L'ANNO 2012

Inserisci gli oneri da attività tipiche per il 2012 €

ONERI DA ATTIVITÀ TIPICHE PER L'ANNO 2011

Inserisci gli oneri da attività tipiche per il 2011 €

Terminata la compilazione con tutte le informazioni richieste basterà completare l'iscrizione cliccando sul bottone "Aggiungi associazione".

COME HAI CONOSCIUTO FONDAZIONE MEDIOLANUM

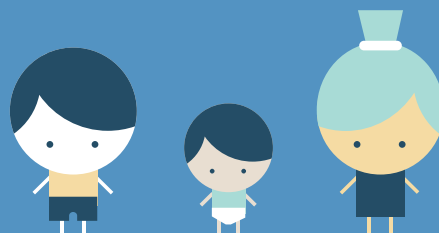
La conoscevo già

Aggiungi associazione



LINEE GUIDA BANDO 2015

NUTRIAMO IL FUTURO



FONDAZIONE MEDIOLANUM ONLUS

Iscrizione alla Prefettura di Roma n° 909/2002

Codice Fiscale 97247230580

Dal 12 gennaio 2012, iscritta all'Anagrafe Unica delle Onlus

Via Francesco Sforza - Palazzo Meucci
Milano 3, 20080 Basiglio (MI)

telefono: 02 90491

email: info@fondazionemediolanum.it

sito: www.fondazionemediolanum.it